



AFITEX

L'intelligence des sols

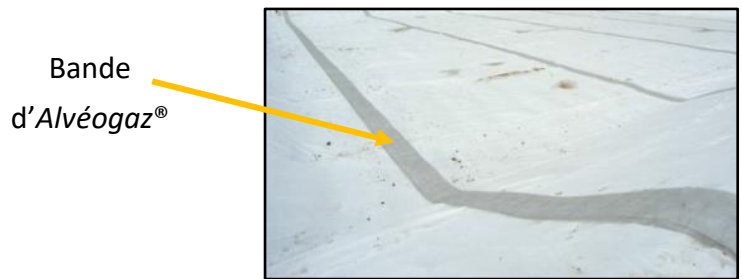
CONSTRUCTION D'UN SYSTEME DE TRAITEMENT DES EFFLUENTS DE L'USINE SARIS-CONGO Travaux d'étanchéité des bassins N1 à N5

EN CHANTIER

Etude de cas des produits ALVEOGAZ®

Application

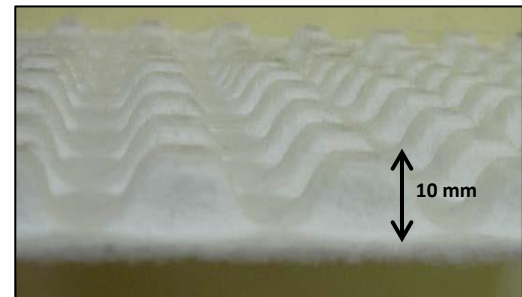
L'Alvéogaz® permet de drainer les gaz sous la géomembrane vers la crête de talus ainsi que de drainer les gaz en crête de talus vers les événements de dégazage.



Bandes d'Alvéogaz®

Fourniture

L'Alvéogaz® se présente en rouleaux de 0,55 m de largeur.



Structure du géosynthétique

Pose

La pose d'Alvéogaz® se fait directement sur le géotextile anti-poinçonnant avec soudure par point chaud, en corrélation avec les événements de dégazages, en bandes parallèles disposées tous les 10 mètres environ. Le dispositif est ensuite recouvert par la membrane d'étanchéité



Events

Events

posés tous les 10

Produit :

- GMB PEHD 1.5mm ASQUAL = 16800 m²
- Géotextile P300 Asqual = 16000 m²
- Géotextile G5 Asqual = 8300 m²
- Alveogaz A = 2700 ml
- Events = 102 unités

Année : Juillet-Août 2017

Maitre d'œuvre :

Ministère de l'Economie du Développement Industriel et de la Promotion du Secteur Privé

Maitre d'ouvrage :

Ministère du Plan de la Statistique et de l'Intégration Régionale

Entreprise :

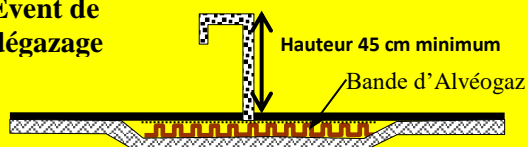
SOGEA SATOM / SGE-C-Congo

Supervision / Contrôle :

Socotec Congo

Installateur : SGTE

Événement de dégazage

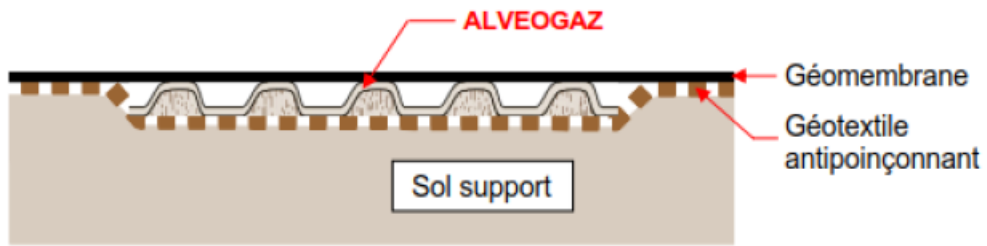


www.Afitex.com

Pôle Technique - Mathilde Riot

mathilde.riot@afitex.com

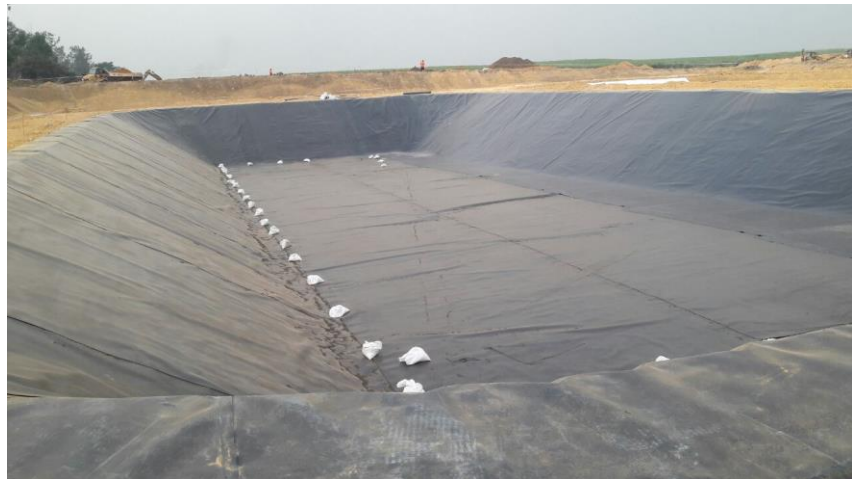
06 10 75 11 20



Photos du projet



Tranchée d'ancrage



Vue en long du bassin



Vue latérale du bassin