

**Afitex et son complexe isolant RT5  
sollicités pour la construction de**

## **L'ECO-HOTEL SPA d'Yves Rocher**



La relation d'Yves Rocher avec la nature est fondatrice puisqu'elle est à la base des produits cosmétiques de la marque éponyme. Un pas supplémentaire avait été franchi quand, autour des laboratoires fut réalisé le Parc de La Gacilly, à quelques encablures de Ploermel (Morbihan). Dans ces paysages préservés du Sud Bretagne, ce parc de 9 ha est devenu à la fois une référence environnementale, un site pédagogique majeur et un site touristique fortement attractif, regroupant sur un seul espace des jardins potagers biologiques, un jardin botanique, des prairies fleuries et un lagunage naturel.

Parallèlement au développement de la fréquentation s'est fait jour la nécessité d'accroître l'accueil hôtelier. La décision de construire à proximité du parc une résidence hôtelière devait rester en cohérence avec la philosophie du site : il fut décidé que cet hôtel « bioclimatique » offrant 29 chambres autour d'un restaurant, d'une salle de séminaire et d'un spa « végétal » de 300 m<sup>2</sup> regrouperait en son sein le « top of the art » des techniques de réduction d'impact environnemental : épuration par lagunage, puits canadien, matériaux naturels locaux (schiste, bois, granit), toitures végétalisées, chambres semi-troglodytes pour profiter à plein de l'inertie thermique, et bien entendu isolation ultra-performante.

C'est dans cette optique d'optimisation des dépenses énergétiques du bâtiment (il vise la certification Bâtiment Basse Consommation 2005) que fut choisie la mise en œuvre d'une isolation par l'extérieur. Pour la partie enterrée du bâtiment ont été sollicités **Afitex et son complexe d'isolation par**

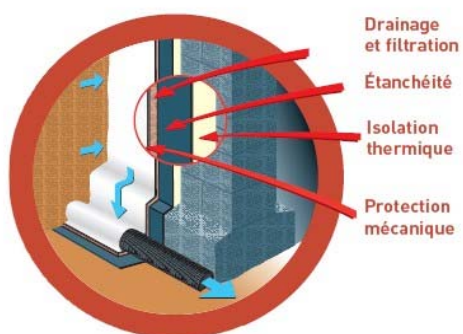
**l'extérieur des parois enterrées Somdrain RT5 : il est à ce jour le seul système de ce type à disposer d'un avis favorable du CSTB.**

### **Pourquoi isoler les parois enterrées par l'extérieur ?**

Parce qu'en étant en continuité avec l'isolation de surface, on supprime tout pont thermique, d'où une isolation optimale. Le fait que la paroi se trouve sur la face chaude de l'isolant accroît d'autre part l'inertie thermique du bâti, un autre élément favorable aux économies d'énergie et au confort.

### **La solution SOMDRAIN RT5 :**

Le complexe Somdrain RT5 réalise en une seule passe l'isolation, l'étanchéité et le drainage des parois enterrées.



C'est un système complet se composant d'un isolant en panneaux de la famille des polyuréthanes de 70 mm d'épaisseur contrecollé à une géomembrane drainante de fibres entremêlées de polypropylène, à une nappe filtrante et à une géomembrane d'étanchéité en PVC.

Pour une mise en oeuvre optimale, le complexe est accompagné de tous les accessoires nécessaires à sa mise en oeuvre : colles, solins, fixations mécaniques, etc.

### **Une mise en oeuvre rapide et facile :**



L'ensemble du système, destiné à couvrir les 320 m<sup>2</sup> de parois enterrées de l'hôtel, a été posé en moins d'une journée par 3 compagnons. Elle se fait par collage du complexe sur l'extérieur des parois.

Dans un contexte météo peu favorable, le chef de chantier de l'entreprise Cardinal (35) en charge du poste « isolation », affirme avoir beaucoup apprécié cette célérité qui lui a laissé plus de souplesse dans l'organisation du reste du chantier.

**Ainsi conçu, le Somdrain RT5 répond largement à la Réglementation Thermique 2005.**



**Alors qu'il n'ouvrira qu'au premier trimestre 2009, l'Eco-Hôtel Spa d'Yves Rocher apparaît déjà comme une référence dans ce qui se fait de mieux aujourd'hui en terme de protection de l'environnement dans le monde du Bâtiment... c'est aussi une référence, et une reconnaissance, pour l'isolant Somdrain RT5 d'Afitex.**

AFITEX  
13-15, rue Louis Blériot  
28300 CHAMPHOL  
Tel : 02 37 18 01 51  
[www.afitex.com](http://www.afitex.com)

Relations presse : Didier Harnois  
tel : 02 33 35 48 87  
Email : [alliage.com@sfr.fr](mailto:alliage.com@sfr.fr)