

**Une nouvelle voie pour l'isolation !**

## **SOMDRAIN RT5**

**Le premier et seul système d'isolation des locaux enterrés  
par l'extérieur  
disposant d'un ATEX du CSTB (n° 1474).**  
(conforme à la Réglementation Thermique 2005)



Beaucoup s'y étaient essayés mais aucun n'avait pu régler la question : comment assurer de façon fiable et pérenne la mise hors d'eau d'un isolant enterré ? Afitek propose désormais une solution globale, le complexe Somdrain RT5, qui rassemble les fonctions d'isolation thermique, d'étanchéité et de drainage.

### **Une problématique... et une forte demande :**

L'isolation par l'extérieur d'un bâtiment offre des avantages aujourd'hui largement reconnus. Poursuivre cette isolation en sous-sol est indispensable pour :

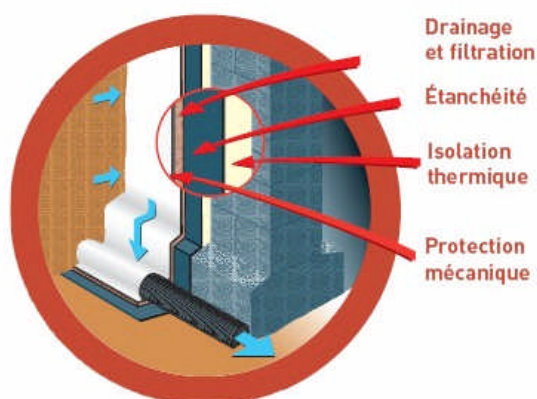
- En assurer la continuité sans ponts thermiques,
- gagner sur le volume intérieur disponible (plus de 10 cm au droit de chaque mur),
- renforcer l'inertie thermique, le second paramètre favorable de l'équation du confort.

On estime qu'environ 10 % de l'énergie d'un bâtiment est perdue par les parois en contact avec le sol !

## La solution SOMDRAIN RT5 :

Extrapolé à partir du système Somdrain T5 d'Afitex (complexe membranaire d'étanchéité/drainage des parois verticales), le Somdrain RT5 est un système complet se composant de :

- un isolant en panneaux « Isol RT5 » de polyisocyanurate (famille des polyuréthanes) de 70 mm d'épaisseur,
- un complexe « Somdrain T5 », géomembrane drainante de fibres entremêlées de Polypropylène assemblées par aiguilletage en usine avec une nappe filtrante et une nappe d'étanchéité en PVC (5 ou 10 mm),
- une colle « Aficol RT5 » à base de bitume pour fixer l'isolant sur la paroi,
- une colle « Somfix N » permettant l'assemblage du Somdrain avec l'isolant,
- des bandes de solin « Solin RT5 » en aluminium extrudé,
- et enfin des fixations mécaniques pour ces solins, adaptées aux différents supports (béton, maçonnerie).



## Nota Bene !

Il va sans dire que le système Somdrain RT5 remplit pleinement les exigences de la Réglementation Thermique 2005.

Pour toute information, contacter le service technique d'Afitex au 02 37 18 01 51. Une équipe d'assistance technique Afitex est disponible pour épauler toute entreprise dans ses premières mises en oeuvre de ce produit innovant.

**Contact Presse : Didier harnois**  
**Tel : 02 33 35 48 87**  
**E.mail : [alliage.com@wanadoo.fr](mailto:alliage.com@wanadoo.fr)**